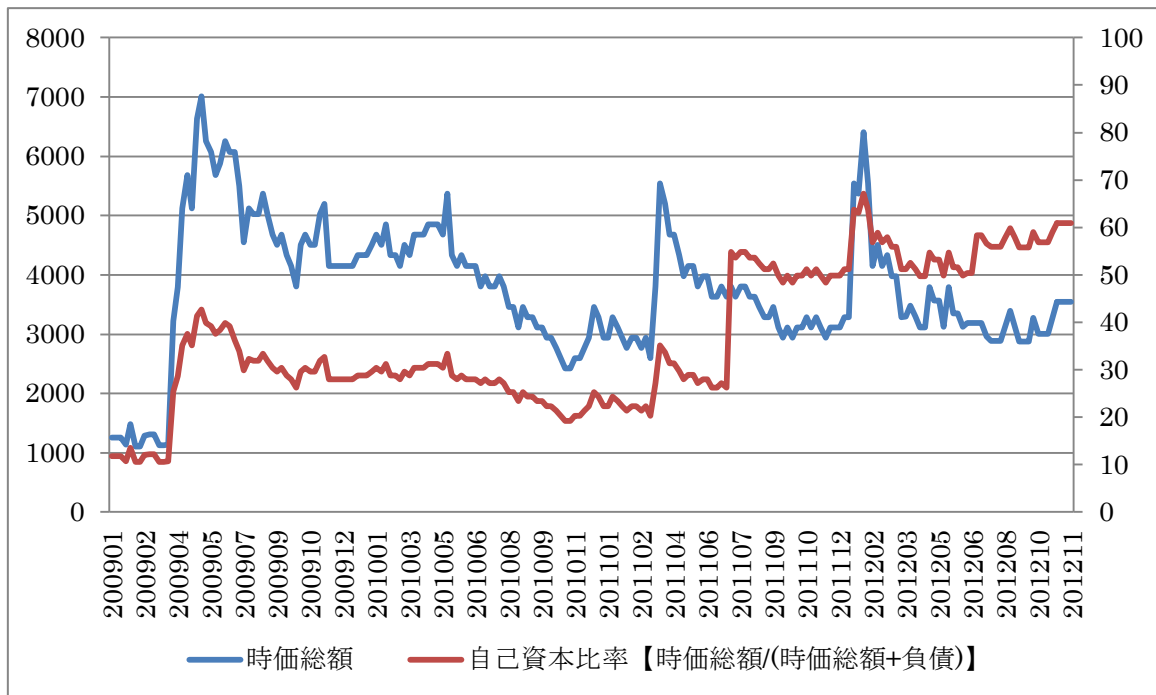


(株)サクラダ 倒産日 2012年 11月 27日

【証券コード：5917 東証1部上場 日経36業種：非鉄金属及び金属製品業】



【左軸:時価総額（百万円）、右軸:自己資本比率（%）】

サクラダは国内公共事業の減少により業績の厳しい状態が続いていた。建設関連株として東日本大震災後に数度株価が上昇する場面があったものの、投機資金の流入によるもの（注1）で、長期的な株価の回復にはつながらなかった。

2012年に入ると資本業務提携先との関係も解消し（注2）、単独で事業を継続することとなったが、事業を取り巻く環境の冷え込みが厳しく、資金繰りも逼迫したことから2012年11月27日に自己破産の申し立てを行った。

◆過去3カ年主要財務項目の推移

	2010年3月末	2011年3月末	2012年3月末
時価総額	4,675	5,194	3,480
負債	10,218	3,143	2,274
営業利益	529	-1,711	-799
経常利益	374	-1,862	-854
当期純利益	198	375	-542

(単位:百万円 金融工学研究所調べ)

注1:日本経済新聞 朝刊 2012年1月11日付

注2:「サクラダ 資本業務提携契約の終了に関するお知らせ」 2012年1月27日付



【左軸:時価総額（百万円）】

上場企業に対し、株価の変動と財務指標で信用力（DCRI）を測定する弊社製品 DEFENSE では、2009年初めの時点で当該企業を b+格で評価していた。その後の財務の悪化によって評価が順次下がることとなり、最終的には ccc 格まで推移していた。

◆倒産時点より遡った DEFENSE の主要項目

	104 週前	52 週前	26 週前	12 週前	4 週前
DCRI	13.991	15.772	15.849	16.348	16.279
DCR	b+	b-	b-	ccc	ccc
Status	Red-1	Red-2	Red-2	Red-2	Red-2
DCRI 業種平均	10.466	10.480	10.291	10.200	10.200
DCRI 業種中央値	10.151	10.184	10.164	10.061	10.139

DEFENSE の Status は 6 段階（※）で表現しており、その中で Red-1、Red-2 は相対的に信用力に問題のある企業に対するシグナルとなっている。

※Green-1、Green-2、Yellow-1、Yellow-2、Red-1、Red-2

「Default Event Study（デフォルトイベントスタディ）」のお問い合わせは、下記までご連絡をお願い致します。
株式会社 金融工学研究所 Tel 03-3276-3440 FAX 03-3276-3439 URL <http://www.ftri.co.jp/>

「デフォルトイベントスタディ」の著作権は㈱金融工学研究所に帰属し、その目的を問わず、情報の全部または一部を無断で引用または複製することを禁じます。「デフォルトイベントスタディ」は、信頼に足ると判断したデータ、情報を掲載していますが、㈱金融工学研究所は、その正確性、確実性、有用性を保証するものではありません。また、㈱金融工学研究所は、「デフォルトイベントスタディ」の直接的および間接的を問わず、その使用により結果として生じた損害、損失、紛争に関して、一切補償致しません。