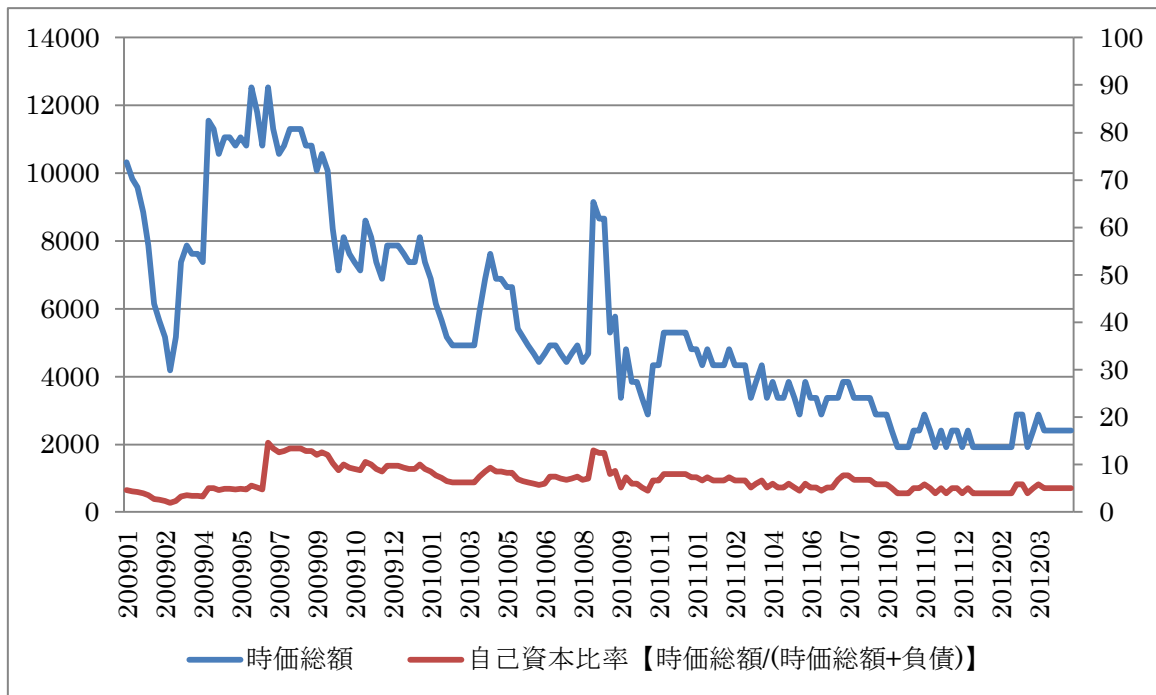


NISグループ(株) 倒産日 2012年5月9日

【証券コード: 8571 東証2部上場 日経36業種: その他金融業】



【左軸:時価総額(百万円)、右軸:自己資本比率(%)】

NISグループは2000年代前半まで貸金業を専門としていた。2004年頃には中小企業向けの金融サービスに収益の軸足を移していたものの、2006年改正貸金業法公布の影響を受けて格付が下がった。(注1)

2008年12月に中小企業保証機構と資本・業務提携を結んだ(注2)が、2010年9月に中小企業保証機構から貸付先の債務保証を受けていた日本振興銀行が破綻、10月には中小企業保証機構が民事再生法の申請を行った。業務提携先の喪失による減損処理、営業引当金の計上が響き、2011年3月決算は債務超過となった。債務超過に伴い貸金業務が停止となったこともあって収益力は悪化し、2012年5月9日に民事再生法を申請した。

◆過去3カ年主要財務項目の推移

	2009年3月末	2010年3月末	2011年3月末
時価総額	7,623	4,918	4,331
負債	73,166	60,804	45,815
営業利益	-36,328	-7,172	-10,741
経常利益	-38,412	-7,944	-11,777
当期純利益	-50,805	-1,001	-20,508

(単位:百万円 金融工学研究所調べ)

注1: 日本経済新聞 朝刊 2007年10月26日付

注2: 日経速報ニュースアーカイブ 2008年12月25日付



【左軸:時価総額（百万円）】

上場企業に対し、株価の変動と財務指標で信用力（DCRI）を測定する弊社製品 DEFENSE では、当該企業は 2009 年初めの時点で b であった。財務の悪化と株価の低下により徐々に評価を下げ、2009 年 7 月第 1 週以降、最も低い信用力評価（ccc）で推移していた。（上図参照）

◆倒産時点より遡った DEFENSE の主要項目

	104 週前	52 週前	26 週前	12 週前	4 週前
DCRI	16.740	17.586	17.292	17.475	17.442
DCR	ccc	ccc	ccc	ccc	ccc
Status	Red-2	Red-2	Red-2	Red-2	Red-2
DCRI 業種平均	10.302	10.385	10.250	10.229	10.015
DCRI 業種中央値	9.574	9.452	9.231	9.333	8.998

DEFENSE の Status は 6 段階（※）で表現しており、その中で Red-1、Red-2 は相対的に信用力に問題のある企業に対するシグナルとなっている。

※Green-1、Green-2、Yellow-1、Yellow-2、Red-1、Red-2

「Default Event Study（デフォルトイベントスタディ）」のお問い合わせは、下記までご連絡をお願い致します。
株式会社 金融工学研究所 Tel 03-3276-3440 FAX 03-3276-3439 URL <http://www.ftri.co.jp/>

「デフォルトイベントスタディ」の著作権は㈱金融工学研究所に帰属し、その目的を問わず、情報の全部または一部を無断で引用または複製することを禁じます。「デフォルトイベントスタディ」は、信頼に足ると判断したデータ、情報を掲載していますが、㈱金融工学研究所は、その正確性、確実性、有用性を保証するものではありません。また、㈱金融工学研究所は、「デフォルトイベントスタディ」の直接的および間接的を問わず、その使用により結果として生じた損害、損失、紛争に関して、一切補償致しません。