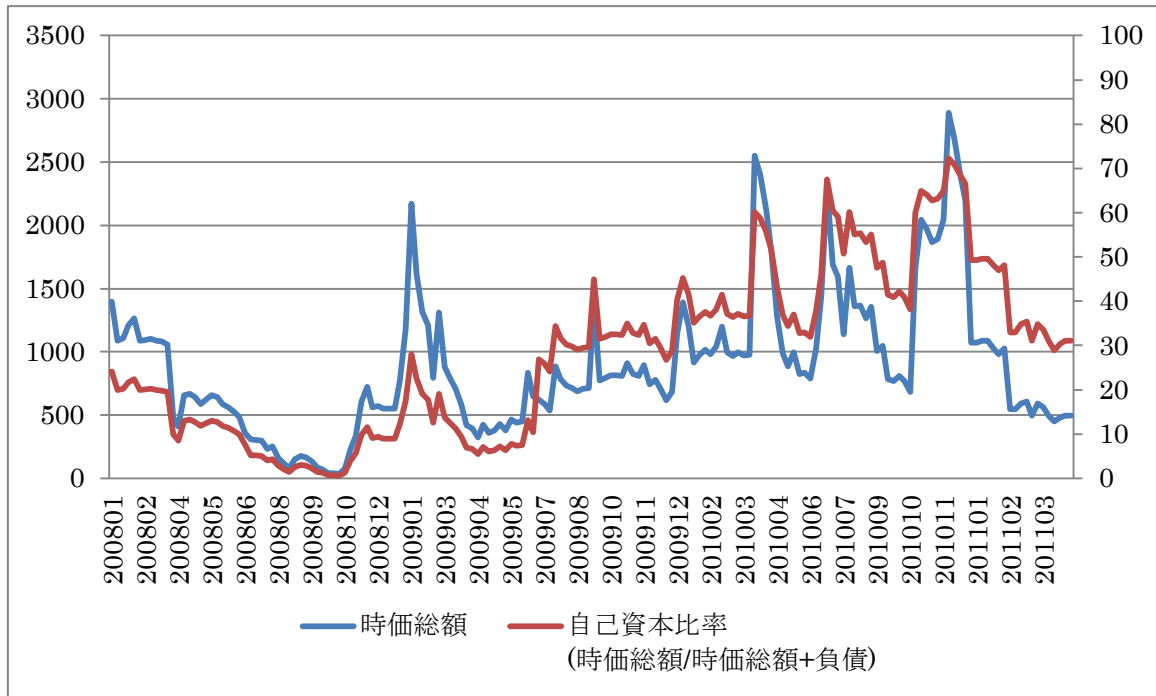


(株) セイクレスト 倒産日 2011年5月2日
 [証券コード: 8900 ジャスダック上場 日経36業種: 不動産業]



【左軸:時価総額 (百万円)、右軸:自己資本比率 (%)】

セイクレストは2007年1月に社員がインサイダー容疑で逮捕(注1)されて以来、時価総額が徐々に減少していった。その後の不動産不況も、売上低下の要因となっていた。

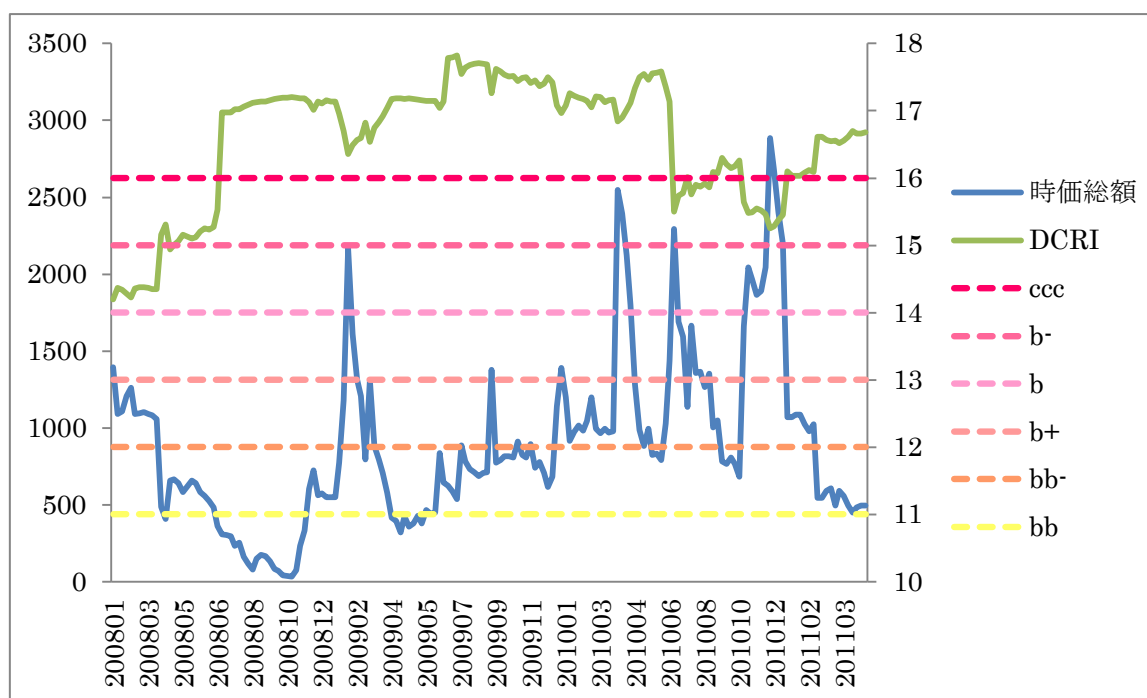
財務状況は2008年以降徐々に悪化していき、2009年3月期には大幅な債務超過に陥った。このため、当該企業は2009年4月以降、第三者増資割当による新株式、新株予約権を大量に発行することになった。しかしながら、売上が大幅に低下しており、2010年3月期まで赤字が続くことになった。最終的には2011年5月2日に破産申請をするに至った。

※過去3カ年主要財務項目の推移

	2008年3月末	2009年3月末	2010年3月末
時価総額	487	580	977
負債	5561	1688	1105
営業利益	-471	38	-472
経常利益	-713	-81	-579
当期純利益	-707	-1225	-607

(単位:百万円 金融工学研究所調べ)

注1:日本経済新聞 2007年1月17日付



【左軸:時価総額（百万円）】

上場企業に対し、株価の変動と財務指標で信用力（DCRI）を測定する弊社製品 DEFENSE では、当該企業は 2008 年当初は b 格であった。株価はその後激しく変動し、時価総額が大きく上昇したが、財務の結果により、信用力の回復につなげることができなかった。2011 年 1 月第 1 週以降は DEFENSE が評価する最も低い格付の ccc 格のまま推移していた。

※倒産時点より遡った DEFENSE の主要項目

	104 週前	52 週前	26 週前	12 週前	4 週前
DCRI	17.17858	17.49612	15.49458	16.08789	16.61728
DCRI	ccc	ccc	b-	ccc	ccc
Status	Red-2	Red-2	Red-2	Red-2	Red-2
DCRI 業種平均	12.13713	12.1228	11.85088	11.66151	12.30714
DCRI 業種中央値	12.0785	12.14163	11.36673	11.07744	12.3115

DEFENSE では bb-格より下の格付を危険水域（Red-1）、b 格以下を信用力が最も危険な水域（Red-2）としている。

「Default Event Study（デフォルトイベントスタディ）」へのお問い合わせは、下記までご連絡をお願い致します。
株式会社 金融工学研究所 Tel 03-3276-3440 FAX 03-3276-3439 URL <http://www.ftri.co.jp>

「デフォルトイベントスタディ」の著作権は㈱金融工学研究所に帰属し、その目的を問わず、情報の全部または一部を無断で引用または複製することを禁じます。「デフォルトイベントスタディ」は、信頼に足ると判断したデータ、情報を掲載していますが、㈱金融工学研究所は、その正確性、確実性、有用性を保証するものではありません。また、㈱金融工学研究所は、「デフォルトイベントスタディ」の直接的および間接的を問わず、その使用により結果として生じた損害、損失、紛争に関して、一切補償致しません。